



## Osvětlení CASE IH

### Popis světel:

- A** - Díky konstrukci čoček nabízí pracovní světla CASE oproti běžným světlům o 25% vyšší prostorové osvětlení.
- B** - masky světel jsou vyrobeny z tvrzeného skla. Nabízejí tak výrazně vyšší odolnost vůči vybracím a nárazům.
- C** - Světla jsou kompletně utěsněna dle normy DIN 40050/IP5K9K. Podstatně lépe tak odolávají vniknutí a působení vody a prachu.

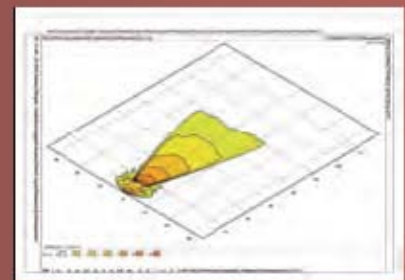


### Výhody originálních světel:

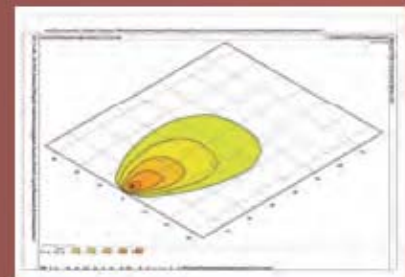
- všechna CASE IH světla jsou navržena tak aby zajišťovala nejvyšší výkon a komfort při jízdě i při práci
- veškeré modely jsou schváleny pro provoz na pozemních komunikacích i pro použití na poli
- široká nabídka pracovních, provozních a zadních světel, majáků a žárovek navržených přímo pro Váš stroj

### Pár rad pro správné použití:

- vyvarujte se umývání světel libovolnými tekutinami pokud jsou po použití ještě zahřátá
- nepoužívejte hořlavé materiály na vzdálenost menší než 1m
- Nikdy se nedívejte přímo do světel. Můžete tak poškodit svůj zrak!



svítivost běžného parabolického pracovního světla



svítivost světla CASE - o 25% vyšší prostorové osvětlení

Originální náhradní díly CASE IH - nejlepší řešení pro Váš stroj. Bez kompromisů.  
Pro výběr vhodného osvětlení kontaktujte svého autorizovaného dealera.